

国 勢 調 査 人 口

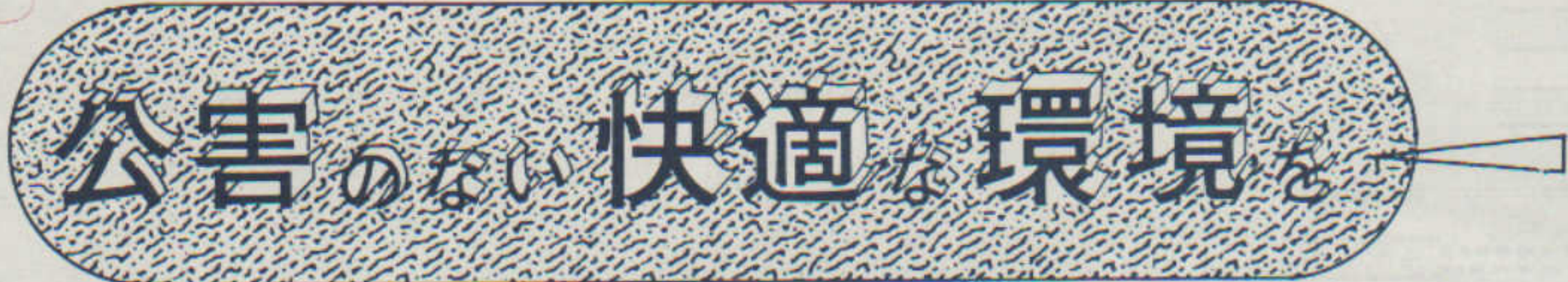
	新屋本町	新屋北部	計
総人口	11,696	9,006	20,702
男	5,658	4,423	10,081
女	6,038	4,583	10,621
世帯数	3,322	2,581	5,903



編集と発行 新屋衆報編集委員長 大島勲九郎 印刷所 塚田美術印刷 新屋工場 286452

秋 田 市 民 憲 章

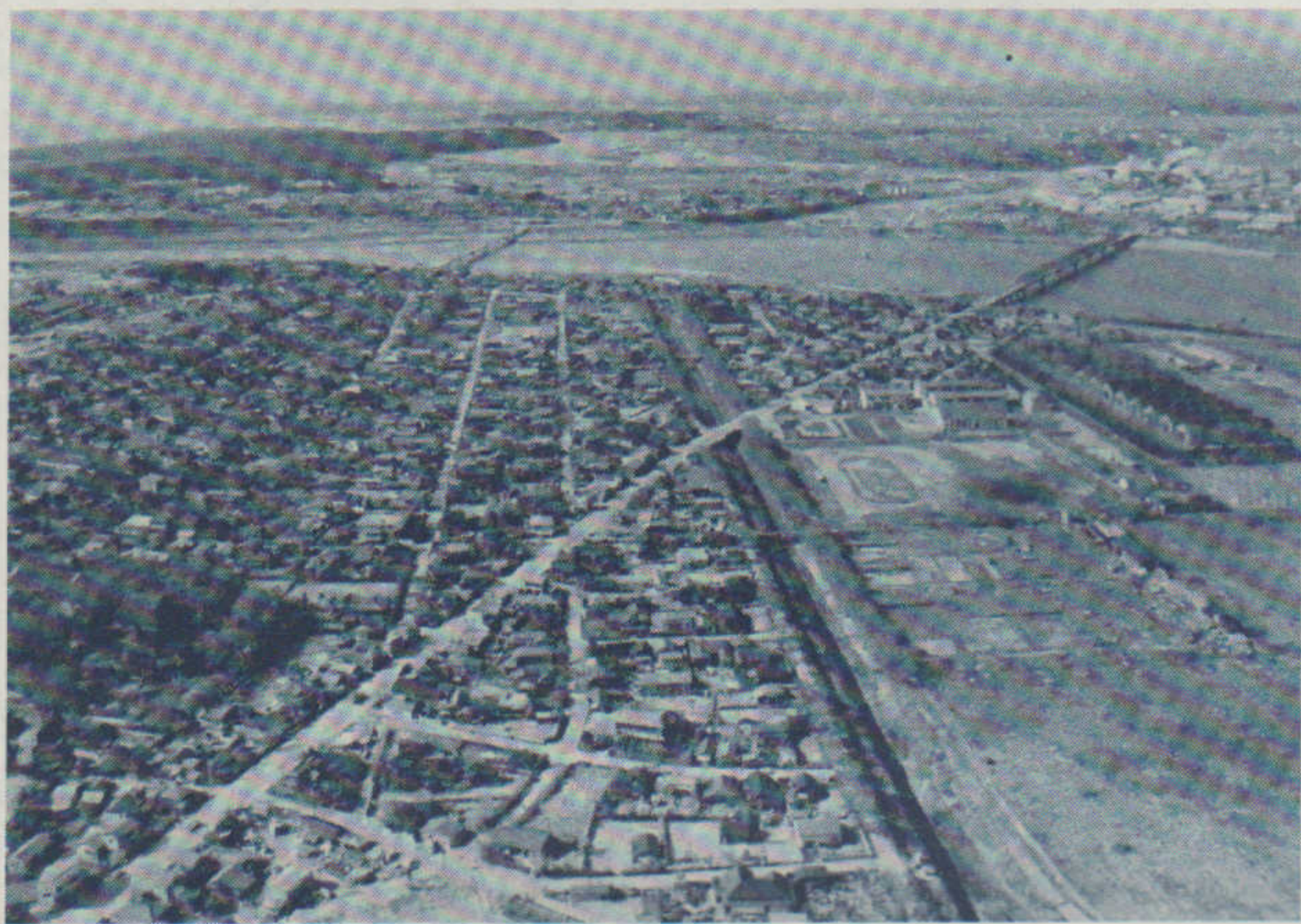
- 一、健康で働き、豊かなまちをつくりましょう。
- 一、あたたかく交わり、明るいまちをつくりましょう。
- 一、きまりを守り、住みよいまちをつくりましょう。
- 一、環境をととのえ、きれいなまちをつくりましょう。
- 一、教養を高め、文化のまちをつくりましょう。



十條製紙秋田工場と
新屋大排水路

新屋振興会 ▶▶▶▶▶ 公害と取り組む

公害対策基本法（環境基準）の規制改定にともない十 製紙秋田工場では昭和47年から才一次施設整備計画に着手、以来才二次計画も竣工し最終計画の才三次が昭和51年6月に完工する運びとなっている。施設費総額百数億円の巨費を投じた結果はどうなるのか。



空から見た新屋大排水路の周辺

質問、意見は当日出席の町内会長・団体長殆ど全員から出されたが、重複する部分もあるので、次に項目ごとにまとめて見た。

（なお回答は二面参照ください）

生産量について
○工場では公害投資をやっている反面、拡大生産をしていると言う噂があるが実態はどうか。
企業が一〇〇億円もの投資をしても、それが全く生産に寄与しないとすれば経営が成り立って行くはずがないと思う。増産されているのではないか。

排水の臭気と色
○排水路に面している町内では、悪臭と汚ない色と桜のアメシロで悩まされている。一日も早く解消してもらいたい。

○悪臭は製造過程のどこから発生するのか、工場の公害工事の一次・二次・三次の進行状況でどの位ずつ改善されて行くのか。
○排水路は工場に近い程臭気がひどくなっている。公害設備完成後は本当に臭気がなくなるか。
○他の工場では排水口の前で多量の工業用水を混入して薄めた上で放出しているという噂がある。雄物川からの取水量を増やすか、地下水を取って混入して出したらどうか。
○新屋町の下水と混じるため腐敗臭が出るのではないかと噂もあるが、工場排水PH（酸性かアルカリ性かの度合）が法律規制で変わったことも影響しているならば、PHを元通りにする訳に行かないか。

白煙と臭気の関係
○新しいボイラーの煙突から出ている白い煙は、水蒸気だと聞いているが有害ガスは全く入っていないのか。
○水に関する対策工事は、一次二次三次と行なわれているが、煙の問題はどうなっているのか。
○東風の時は、風に乗って山手の方に咽喉にしみる様な臭気がたぎよい、もみじの葉がちぎれたりする。
○大気に放出されている臭気はないのか。白い煙は水蒸気だとすれば、あの臭気はどこから来るのか。

○今年に入って煙の臭気に対する苦情が多い。大気関係の改善は効果的に行なわれているのか。
○臭気は近年強くなったように感じられる。今直ぐでは無理と思うが、二、三年のうちに排水路を埋没ビューム管で通すような計画はたてられないか。
○排水の色も全く無色になるのでなければ、昔から花見時の美観を損ねることのない様、排水路に蓋をすることが望まれているので、この際に検討して欲しい。

○排水路周辺の雑草が伸び放題であるが、除草することによって、或程度良い結果が出るのではないか。従来工場で除草していた様だが最近はやっていない。

○排水路の沈澱物が臭気のもとになっていることも考えられる。底ざらいを行なう考えはないか。以前はやっていたと思う。

○工場が種々努力していることも判るし、多額の金をかけていることも判るが、実際に臭気がなくならなければ、住民を納得させることはできない。具体的に住民感情を和らげるのできる、目に見えることをやってもらいたい。

公害と取り組むにあたって

穂積振興会長

第一回「公害対策」説明会

司 会 穂積振興会長
十條製紙 秋田工場 宮下工場長外七名
新屋振興会役員一七名
各種団体役員六名

最近どこでも公害の問題がやかましくなってきた。わが新屋町も十條製紙の悪臭問題や三菱金属の赤土問題やら、住民の間から公害に対する苦情が日まじに強まってきている。こうした住民の強い関心を背景に、新屋振興会は、その才一廠として十條製紙秋田工場に対し、公害問題についての、会見したい旨申し出た結果、去る十月八日新屋支所に於て、会社側と振興会及び各種団体の長との対談がもたれた。会社側の公害に対する才一次より才三次の計画の説明、それに對するわれわれの鋭い

去る十月八日、新屋振興会は、最近問題とされている十條製紙、三菱金属等の公害対策について説明し、きれいな住みよい新屋町を実現すべく、才一回の試みとして十條製紙秋田工場の幹部から公害問題の説明を求めた。当日は新屋支所会議室に各町内会長、各種団体長が参集し、活発な質疑応答が行なわれた。新屋町全町民の関心事でもあり、次にその概要を紹介する。

◆次回は三菱金属側 秋田製錬所

心はずむ
もうすぐボーナス
ボーナスはひとまず預けて
だいじに育てましょう

こんにちは…いつも身近に

秋田相互銀行
新屋支店285000

皆様の日常生活のお役に立つ

十條ストア
AM 9:00 - PM 4:30
毎週日曜定休
TEL: 283311 内線 217
直通 282725

豪快に飛ばしてください
緑に囲まれた 250ヤード

JUJO
ゴルフガーデン

思いやりの冬

ボーナスは《あきぎん》へ

くらしと街の繁栄に

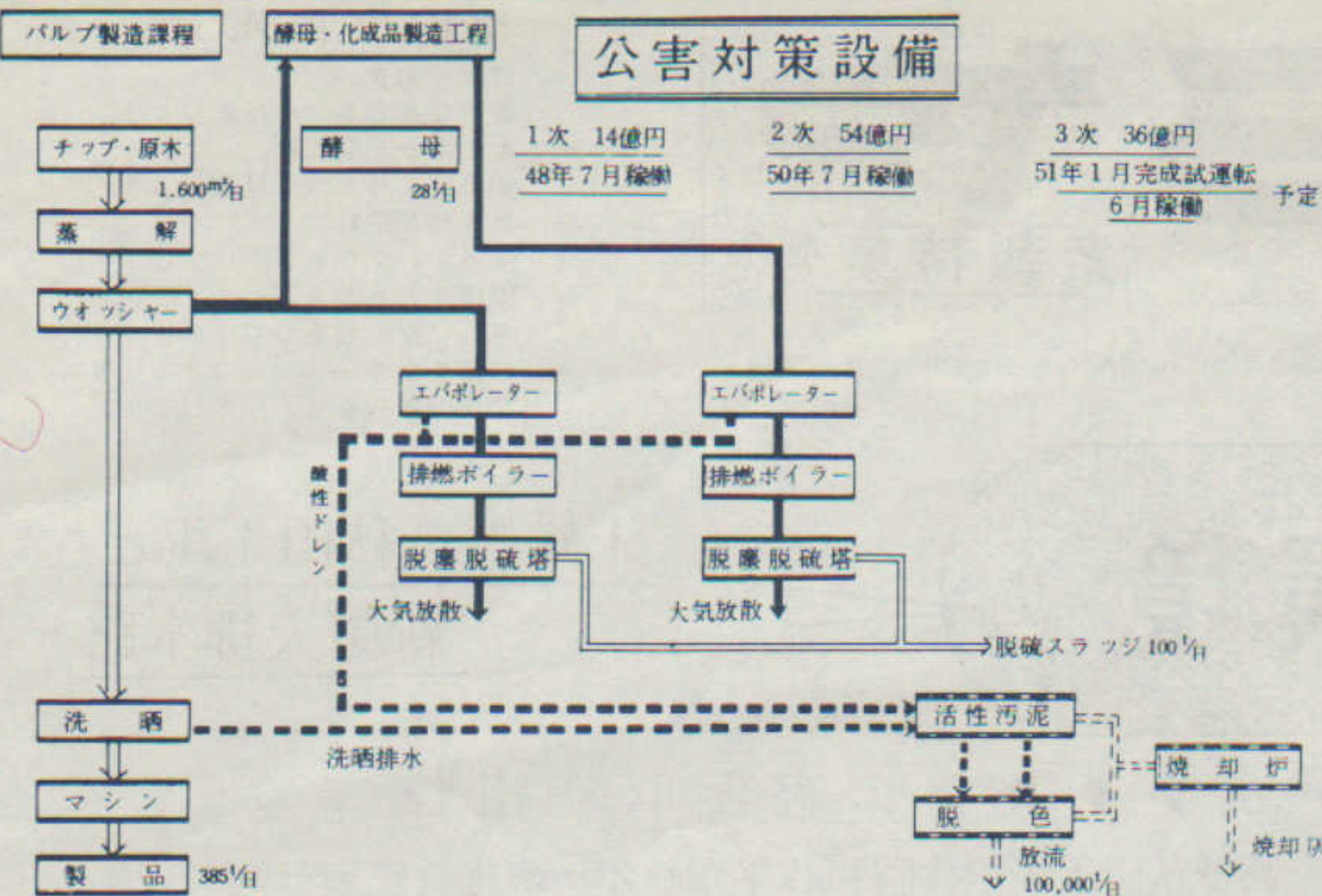
秋田銀行 新屋支店
TEL 28-2233

十條製紙の 基本方針と公害対策

秋田工場長 宮 下 武四郎



「十條製紙秋田工場は、昭和十五年創設の当初から新屋町ならびに周辺地区のみなさんの御協力と御理解によって生まれ、三十五年



の歳月を経た今日も地元との共存共栄をはかる方針は一貫して変わっておりません。地元の人々の声を充分に聞き、地元で役立つことであれば進んで協力し、努力して行く方針でありますので、諸先輩同様、よろしくお願ひ致します。

現在秋田工場がやっております公害対策の概要を述べますと、オ一次公害対策

「公害防止のための巨額の投資は、今後毎年の償却負担と設備の運転経費を伴う訳ですが、この費用はみなさんの想像を絶する額です。この負担を克服しなければ工場の存続ははかれな

「公害防止のための巨額の投資は、今後毎年の償却負担と設備の運転経費を伴う訳ですが、この費用はみなさんの想像を絶する額です。この負担を克服しなければ工場の存続ははかれな

「公害防止のための巨額の投資は、今後毎年の償却負担と設備の運転経費を伴う訳ですが、この費用はみなさんの想像を絶する額です。この負担を克服しなければ工場の存続ははかれな

「公害防止のための巨額の投資は、今後毎年の償却負担と設備の運転経費を伴う訳ですが、この費用はみなさんの想像を絶する額です。この負担を克服しなければ工場の存続ははかれな

「公害防止のための巨額の投資は、今後毎年の償却負担と設備の運転経費を伴う訳ですが、この費用はみなさんの想像を絶する額です。この負担を克服しなければ工場の存続ははかれな

「公害防止のための巨額の投資は、今後毎年の償却負担と設備の運転経費を伴う訳ですが、この費用はみなさんの想像を絶する額です。この負担を克服しなければ工場の存続ははかれな

「公害防止のための巨額の投資は、今後毎年の償却負担と設備の運転経費を伴う訳ですが、この費用はみなさんの想像を絶する額です。この負担を克服しなければ工場の存続ははかれな

「公害防止のための巨額の投資は、今後毎年の償却負担と設備の運転経費を伴う訳ですが、この費用はみなさんの想像を絶する額です。この負担を克服しなければ工場の存続ははかれな

「公害防止のための巨額の投資は、今後毎年の償却負担と設備の運転経費を伴う訳ですが、この費用はみなさんの想像を絶する額です。この負担を克服しなければ工場の存続ははかれな

「公害防止のための巨額の投資は、今後毎年の償却負担と設備の運転経費を伴う訳ですが、この費用はみなさんの想像を絶する額です。この負担を克服しなければ工場の存続ははかれな

「公害防止のための巨額の投資は、今後毎年の償却負担と設備の運転経費を伴う訳ですが、この費用はみなさんの想像を絶する額です。この負担を克服しなければ工場の存続ははかれな

「公害防止のための巨額の投資は、今後毎年の償却負担と設備の運転経費を伴う訳ですが、この費用はみなさんの想像を絶する額です。この負担を克服しなければ工場の存続ははかれな

「公害防止のための巨額の投資は、今後毎年の償却負担と設備の運転経費を伴う訳ですが、この費用はみなさんの想像を絶する額です。この負担を克服しなければ工場の存続ははかれな

「公害防止のための巨額の投資は、今後毎年の償却負担と設備の運転経費を伴う訳ですが、この費用はみなさんの想像を絶する額です。この負担を克服しなければ工場の存続ははかれな

「公害防止のための巨額の投資は、今後毎年の償却負担と設備の運転経費を伴う訳ですが、この費用はみなさんの想像を絶する額です。この負担を克服しなければ工場の存続ははかれな

「公害防止のための巨額の投資は、今後毎年の償却負担と設備の運転経費を伴う訳ですが、この費用はみなさんの想像を絶する額です。この負担を克服しなければ工場の存続ははかれな

「公害防止のための巨額の投資は、今後毎年の償却負担と設備の運転経費を伴う訳ですが、この費用はみなさんの想像を絶する額です。この負担を克服しなければ工場の存続ははかれな

「公害防止のための巨額の投資は、今後毎年の償却負担と設備の運転経費を伴う訳ですが、この費用はみなさんの想像を絶する額です。この負担を克服しなければ工場の存続ははかれな

「公害防止のための巨額の投資は、今後毎年の償却負担と設備の運転経費を伴う訳ですが、この費用はみなさんの想像を絶する額です。この負担を克服しなければ工場の存続ははかれな

「公害防止のための巨額の投資は、今後毎年の償却負担と設備の運転経費を伴う訳ですが、この費用はみなさんの想像を絶する額です。この負担を克服しなければ工場の存続ははかれな

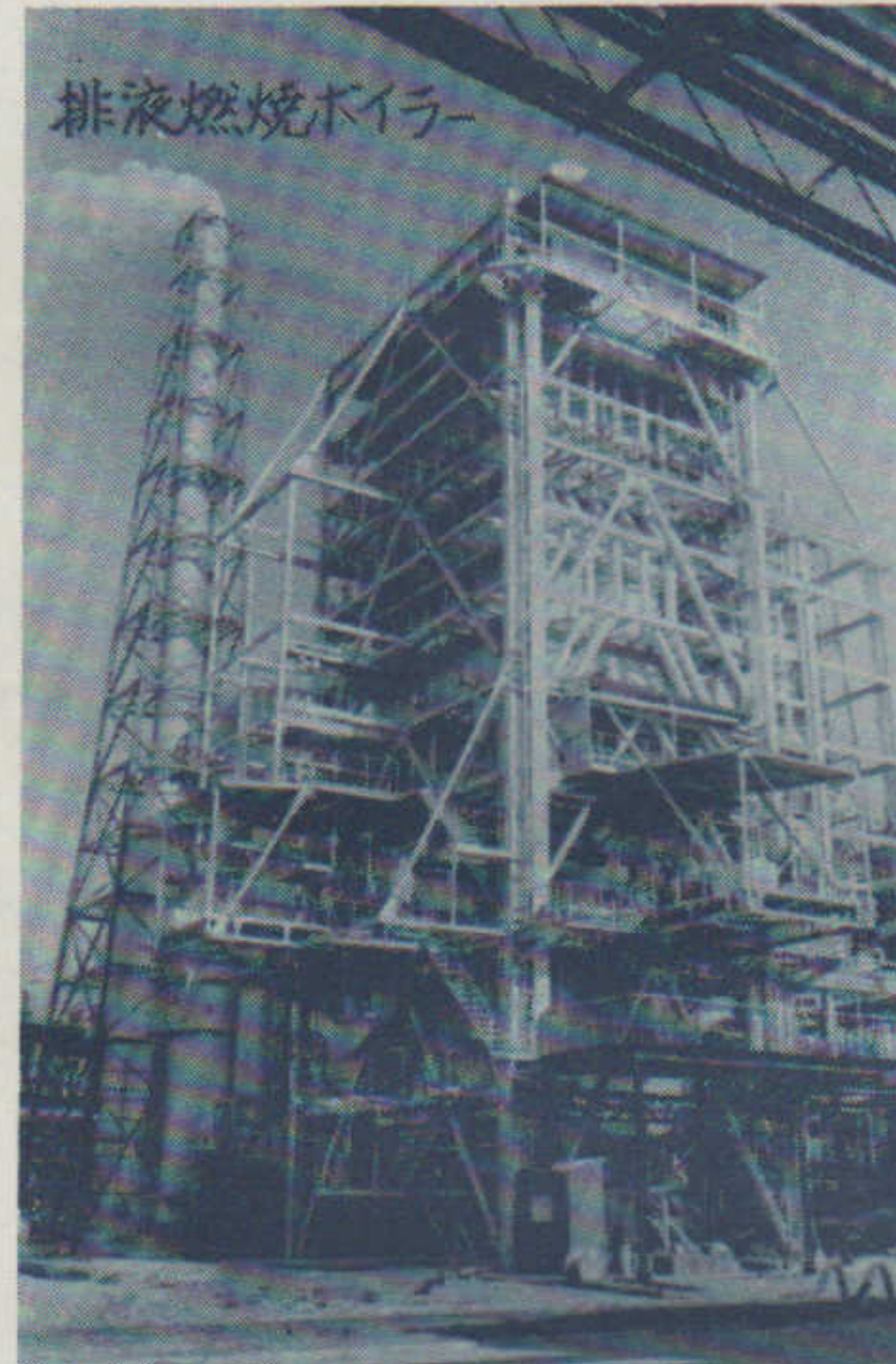
「公害防止のための巨額の投資は、今後毎年の償却負担と設備の運転経費を伴う訳ですが、この費用はみなさんの想像を絶する額です。この負担を克服しなければ工場の存続ははかれな

「公害防止のための巨額の投資は、今後毎年の償却負担と設備の運転経費を伴う訳ですが、この費用はみなさんの想像を絶する額です。この負担を克服しなければ工場の存続ははかれな

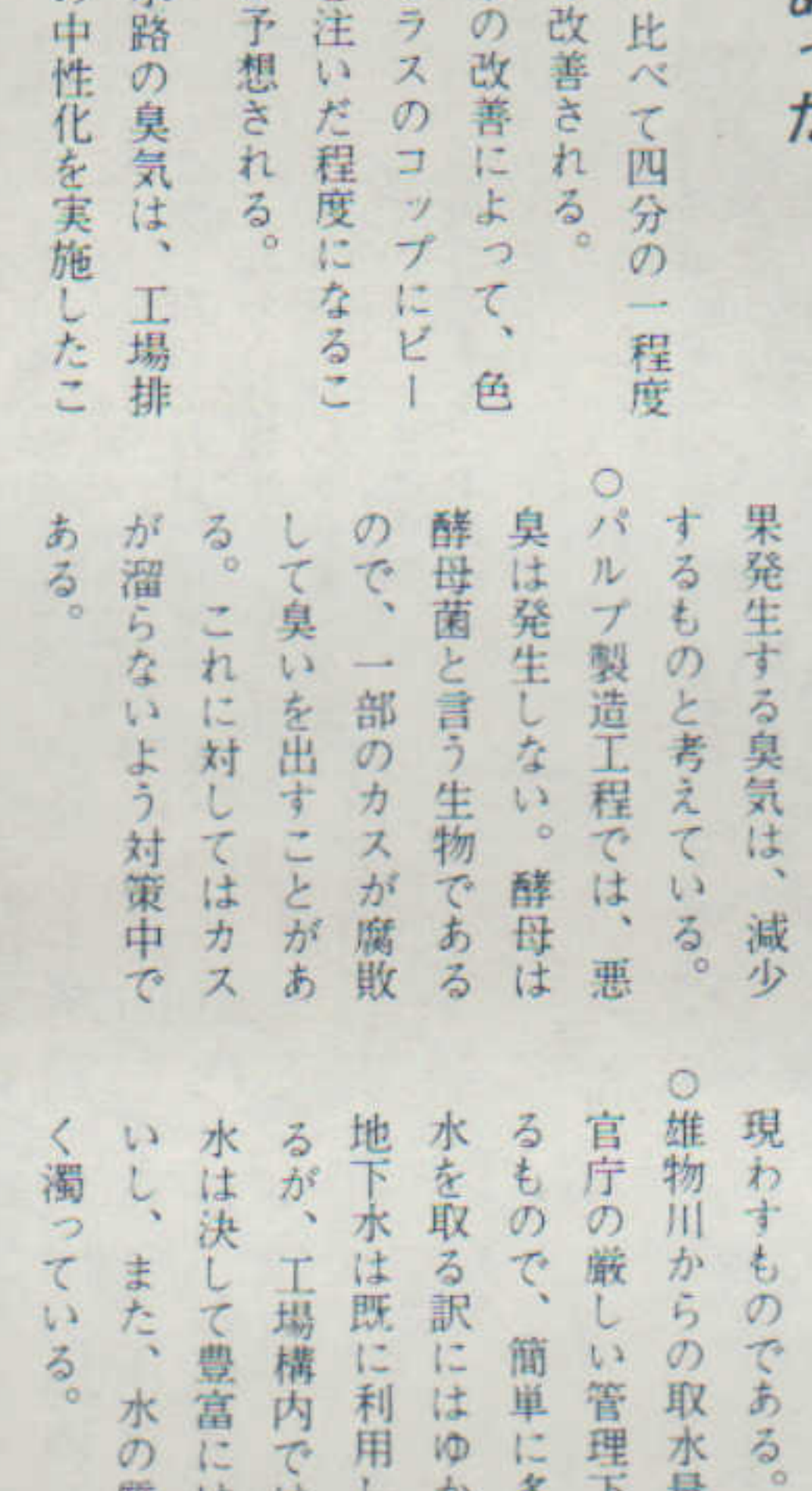
「公害防止のための巨額の投資は、今後毎年の償却負担と設備の運転経費を伴う訳ですが、この費用はみなさんの想像を絶する額です。この負担を克服しなければ工場の存続ははかれな

「公害防止のための巨額の投資は、今後毎年の償却負担と設備の運転経費を伴う訳ですが、この費用はみなさんの想像を絶する額です。この負担を克服しなければ工場の存続ははかれな

「公害防止のための巨額の投資は、今後毎年の償却負担と設備の運転経費を伴う訳ですが、この費用はみなさんの想像を絶する額です。この負担を克服しなければ工場の存続ははかれな



排水路底ごらい作業



排液燃焼ボイラー



活性汚泥焼却炉



排水路底ごらい作業

排水路の諸問題... 悪臭の発生は、二、数年... 排水路にはいろいろなゴミや沈殿物がたまり、こ

排水路底ごらい作業... 悪臭の原因は工場排水のみでないと判断され